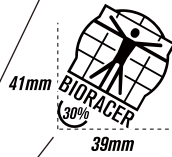


襟裏にプリントされます



ファスナー部分、縫い目や生地切り替え部分をまたぐ柄合わせはできません

裁断線、折返線近くのデザインは、サイズにより幅が変わったり切れてしまう場合があります



BIORACERロゴが左胸にプリントされます

サイズが大きくなると黄色帯部分の幅が広がります

身頃と袖の柄合わせはできません

パネルをまたぐ柄合わせはできません。ショーツとグリップテープの柄合わせもできません。

裁断線ぎりぎりのデザインはサイズにより切れたり幅が変わります

細いラインはインクが滲み綺麗にプリントできない場合があります

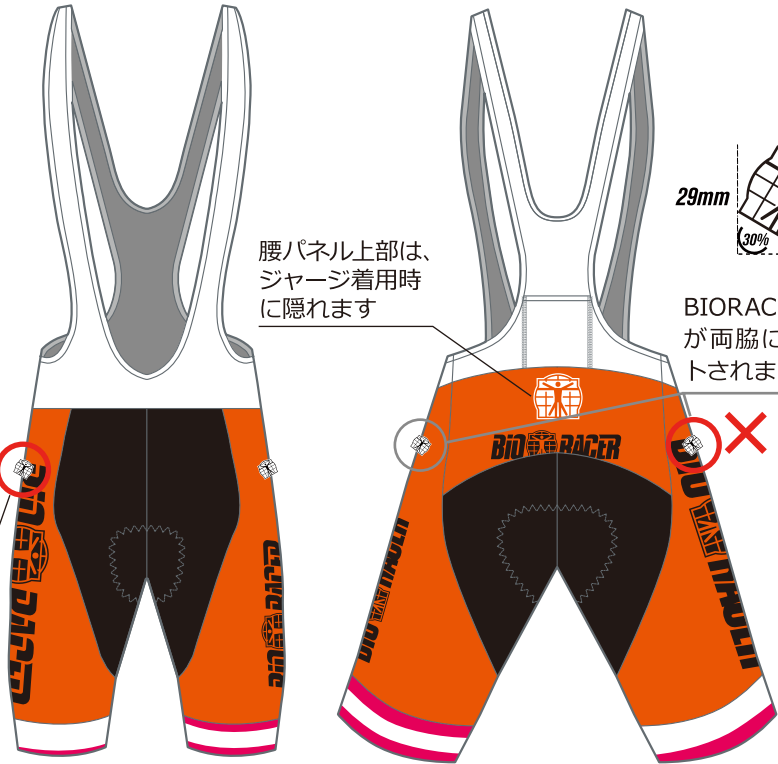
低い位置のデザインは、背中とポケットに分割されます

裁断線ぎりぎりのデザインはサイズにより切れる場合があります

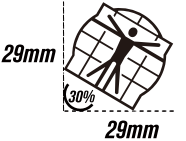
小さいサイズではスペースが無いためポケット下はデザインできません

身頃と両脇の柄合わせはできません

BIORACERロゴと他ロゴやデザインは重ねられません



腰パネル上部は、ジャージ着用時に隠れます



BIORACERロゴが両脇にプリントされます

### ●その他の注意点

#### BIORACERロゴが必ずプリントされます

デザインテンプレートの位置に必ずBIORACERロゴがプリントされます  
ジャージ、ジャケットは胸(1ヶ所)、ショーツは両サイド(2ヶ所)、スーツは胸と両サイド(3ヶ所)

テキストは全てアウトライン化してください  
アウトライン化されていない文字は書体が変わってしまう場合があります

不要なレイヤーは必ず削除してください  
印刷に不要なレイヤーは削除し、レイヤーを統合してください

他チームや市販ジャージのデザインは流用できません  
プロや他チーム、市販されているジャージのデザインは再現できません

ロゴやキャラクター使用には必ず許可が必要です  
必ずご自身で使用許諾を得てください、無断で使用した場合、当社では一切の責任を負いかねます

画像は色の調整ができません  
画像を配置する場合は、解像度が低いと綺麗にプリントできません。原寸で350dpi以上推奨

ドキュメントおよび配置画像のカラーモードはCMYKとしてください  
デザインデータの色指定はCMYKか、パントーンカラーで製作してください

微妙な濃淡の違いは布では再現できない場合もあります  
同じ色指定でも素材により微妙な色違いが発生します。異なるアイテムでの色合わせはできません

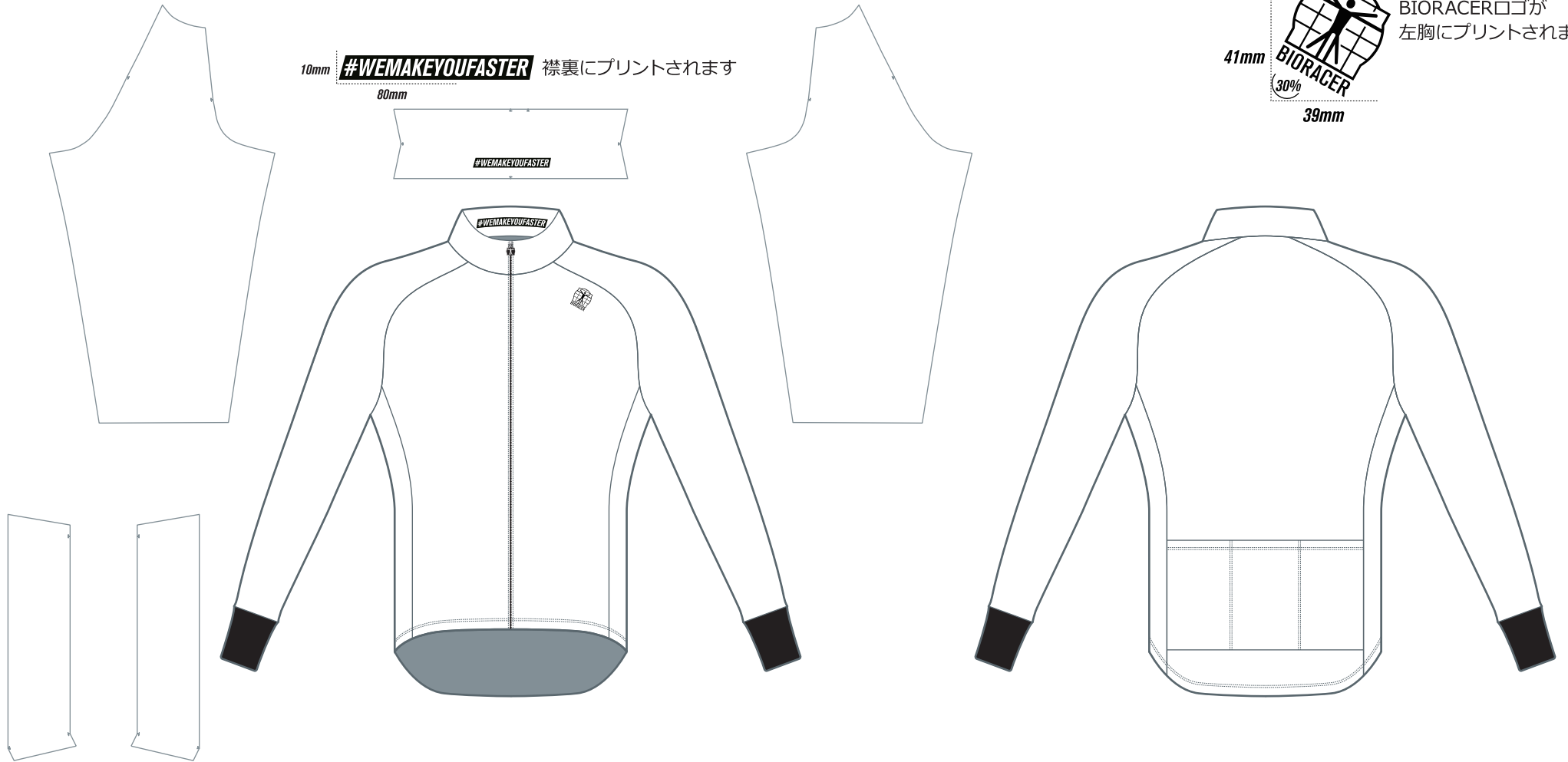
アイテムにより必要な色指定をテンプレート内のカラー指定欄でご指定ください  
フラットロック縫製系、ファスナーやショーツ内股などアイテムにより選択できる項目は異なります

Flatlock; フラットロック縫製系	Zipper; ファスナー	Shorts Fabric; ショーツ内股 LYCRA
white	black	black 900
beige	white	navy 901
l_grey		grey 902
d_grey		safiro 903
yellow		black
orange		fluo orange
red		fluo yellow
pink		fluo green
l.purple		aqua
purple		safiro
green		navy
d.green		black
l.blue		br blue
br blue		
		black 906
		blue 907
		purple 908
		green 909
		red 909
		orange 910

Flatlock縫製系/ファスナー/ショーツ内股部分の色が選択可能です。上記の色から、ご指定ください。  
※フラットロック縫製系は、アイテム名に「RACE」があるアイテムのショーツ部分のみ指定可能です。



10mm **#WEMAKEYOUFASTER** 襟裏にプリントされます  
80mm



scaled 1:10

team name: team  
date: 2019.00.00  
design:

デザイン案が決まったら  
「ウェアの制作依頼」より  
デザイン案をお送りください。  
<https://bioracer.jp/new-order-form/>

Zipper; ファスナー



Cuffs; 袖口



ファスナー/袖口の色が選択可能です。  
上記の色から、ご指定ください。

**PRO Line**  
**Winter jacket**

