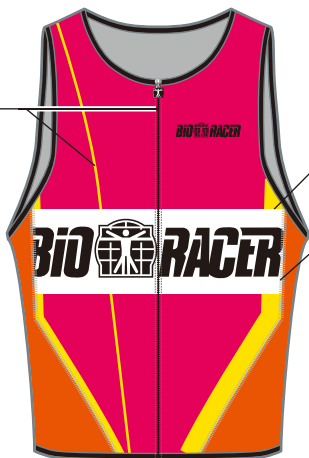


ファスナー部分、縫い目や生地  
の切り替え部分をまたぐ柄合わせは  
できません

細かいラインはインクが滲み綺麗に  
プリントできない場合があります



サイズが大きくなると黄色帯  
部分の幅が広がります  
サイズごとのグラフィック調  
整はできません

身頃と両脇の柄合わせはできません  
裁断線ぎりぎりのデザインは  
サイズにより切れる場合があります

バックポケット下メッシュ  
部分は黒のみになります。



ポケットにかかる  
デザインは、パイピング  
で分割されます



裁断線ぎりぎりのデザ  
インはサイズにより切  
れる場合があります

裁断線ぎりぎりのデザ  
インはサイズにより切  
れる場合があります



ウエストおよび内股部分は、黒  
のみとなります。  
パネルをまたぐ柄合わせはでき  
ません。ショーツとグリッパーテ  
ープの柄合わせもできません。



裁断線ぎりぎりのデザ  
インはサイズにより切  
れる場合があります



●その他の注意点

**BIORACERロゴを1ヶ所以上必ず配置してください**

ジャージは胸(1ヶ所)、ショーツはヒップ(1ヶ所)が基本ですが、変更ご希望の際はご相談ください

**テキストは全てアウトライン化してください**

アウトライン化されていない文字は書体が変わってしまう場合があります

**不要なレイヤーは必ず削除してください**

印刷に不要なレイヤーは削除し、レイヤーを統合してください

**他チームや市販ジャージのデザインは流用できません**

プロや他チーム、市販されているジャージのデザインは再現できません

**ロゴやキャラクター使用には必ず許可が必要です**

必ずご自身で使用許諾を得てください、無断で使用した場合、当社では一切の責任を負いかねます

**画像は色の調整ができません**

画像を配置する場合は、解像度が低いと綺麗にプリントできません。原寸で350dpi以上推奨

**ドキュメントおよび配置画像のカラーモードはCMYKとしてください**

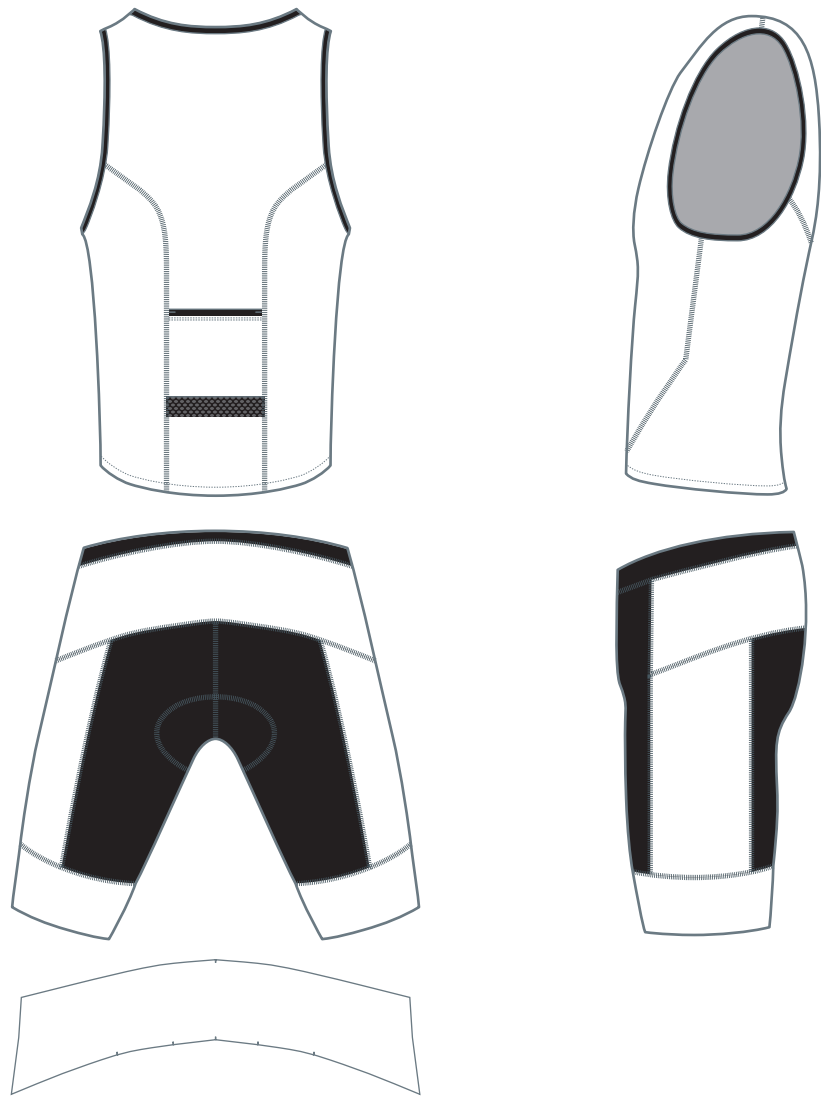
デザインデータの色指定はCMYKか、パントーンカラーで製作してください

**微妙な濃淡の違いは布では再現できない場合もあります**

同じ色指定でも素材により微妙な色違いが発生します。異なるアイテムでの色合わせはできません

**アイテムにより必要な色指定をテンプレート内のカラー指定欄でご指定ください**

ファスナーやパイピング、フラットロック縫製糸などアイテムにより選択できる項目は異なります



scaled 1:10

team name: team  
date: 2019.00.00  
design:

**Flatlock;** フラットロック縫製糸

- black 900
- navy 901
- grey 902
- safiro 903
- blue 904
- blue 905
- blue 906
- purple 907
- green 908
- red 909
- orange 910

**Zipper;** ファスナー

- black
- white

**Pipingtrim;** パイピング

- black
- white

フラットロック縫製糸/ファスナー/パイピング(襟ぐり、肩ぐり、ポケット上部縁)部分の色が選択可能です。上記の色から、ご指定ください。なお、ショーツ内股は黒のみになります。

**TRI**  
Tri top NS & Tri shorts

